

Lehre Digital

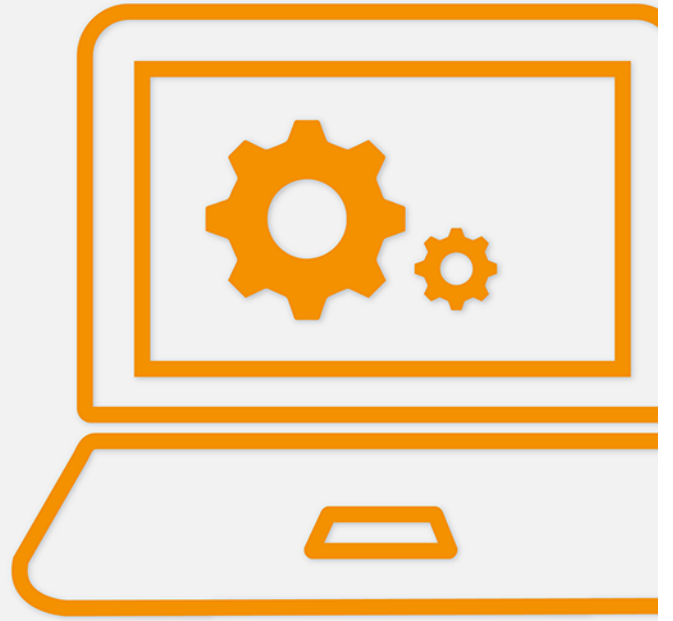
Aktuell gibt es durch die Pandemie um COVID-19 und den damit verbundenen Einschränkungen vermehrt Fragen zur Lehre mit digitalen Medien. Diese Wissensbasis ist der Ertrag aus den bisherigen **» Erfahrungen** (<https://www.hw.ovgu.de/Lehre+Digital/H%C3%A4ufig+gestellte+Fragen.html>) mit **» digitalen Formaten**

(<https://www.hw.ovgu.de/Lehre+Digital/Digitale+Formate.html>) und **» Werkzeugen** (<https://www.hw.ovgu.de/Lehre+Digital/Digitale+Werkzeuge+und+Dienste.html>), **» Good Practice** (<https://www.hw.ovgu.de/Lehre+Digital/Good+Practice.html>), **» Anleitungen, Tipps und Tutorials** (https://www.hw.ovgu.de/Lehre+Digital/Anleitungen_+Tipps+und+Tutorials-p-2378.html) und **» Vernetzungsmöglichkeiten** (<https://www.hw.ovgu.de/Lehre+Digital/Austausch+und+Vernetzung.html>).

*Die Seiten werden regelmäßig aktualisiert. Verantwortlich für die Umsetzung und Ansprechpartner sind **» Dan Verständig** (<https://lsf.ovgu.de/qis/lsf/rds?state=verpublish&status=init&vmfile=no&moduleCall=webInfo&publishConfFile=webInfoPerson&publishSubDir=personal&keep=y&purge=y&personal.pid=6226>) und **» Marcel Götz** (<https://lsf.ovgu.de/qis/lsf/rds?state=verpublish&status=init&vmfile=no&moduleCall=webInfo&publishConfFile=webInfoPerson&publishSubDir=personal&keep=y&purge=y&personal.pid=1428>).*

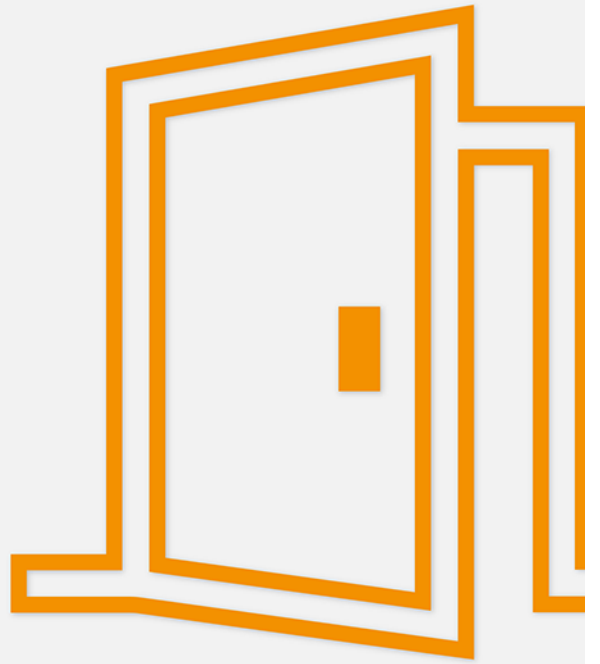
*state=verpublish&status=init&vmfile=no&moduleCall=webInfo&publishConfFile=webInfoPerson&publishSubDir=personal&keep=y&purge=y&personal.pid=6226) und **» Marcel Götz** (<https://lsf.ovgu.de/qis/lsf/rds?state=verpublish&status=init&vmfile=no&moduleCall=webInfo&publishConfFile=webInfoPerson&publishSubDir=personal&keep=y&purge=y&personal.pid=1428>).*

Digitale Werkzeuge und Dienste



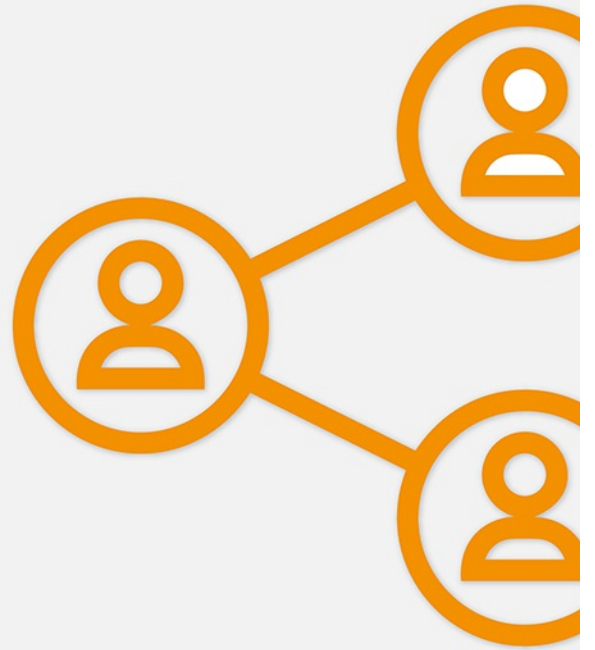


Raumausstattung der Fakultät









Kontakt und Ansprechpartner

Ansprechpartner der Fakultät

Beratung und Betreuung

Dr. Marcel Götze

✉ marcel.goetze@ovgu.de

Martin Krause

✉ martin.krause@ovgu.de

Beratung zur Konzeption von digitalen Lehrformaten

Jun.-Prof. Dr. Dan Verständig

✉ dan.verstaendig@ovgu.de

Zentraler Support der Universität

✉ onlinelehre@ovgu.de



HÄUFIG GESTELLTE FRAGEN

Hilfreiche Anlaufstellen

[Universitätsrechenzentrum](#)
[Universitätsbibliothek](#)
[Das Medienzentrum](#)
[Die AG E-Learning der OVGU](#)
[Der Weiterbildungscampus](#)
[Das Hochschulforum Digitalisierung](#)

Begriffssuche im Glossar

Senden

Die Suche erfolgt im [Glossar auf e-teaching.org](#).