

FAKULTÄT FÜR HUMANWISSENSCHAFTEN



Beauftragte und weitere helfende Hände

Die Mitarbeiter*innen der FHW und die Studierendenvertreter*innen im Fachschaftsrat wünschen Ihnen ein erfolgreiches Studium. Erfolge sind allerdings manchmal nur durch die Überwindung von Schwierigkeiten und Hemmnissen zu erreichen. Zuweilen wird das Studium von Ereignissen in Ihrem Leben beeinflusst, die Ihre Arbeitsfähigkeit beeinträchtigen, blockieren oder gar zum Erliegen bringen. Dazu gehören unerfreuliche, wie eigene körperliche oder seelische Einschränkungen oder Krankheiten, aber auch erfreuliche, wie bspw. die Familiengründung.

Diese Umbruchsituationen oder dauerhaften Einschränkungen sind nicht selten, schon gar nicht ungewöhnlich - und darauf wollen wir eingehen und Ihnen helfen, diese zu bewältigen. Dazu gehört allerdings, dass Sie auch selbst Netzwerke aufbauen, Zusammenarbeit organisieren, Schwierigkeiten artikulieren und Unterstützung annehmen.



› Alba María Kugelmeier López ([https://lsf.ovgu.de/qislsf/rds?](https://lsf.ovgu.de/qislsf/rds?state=verpublish&status=init&vmfile=no&moduleCall=webInfo&publishConfFile=webInfoPerson&publishSubDir=personal&keep=y&purge=y&personal.pid=3296)

state=verpublish&status=init&vmfile=no&moduleCall=webInfo&publishConfFile=webInfoPerson&publishSubDir=personal&keep=y&purge=y&personal.pid=3296)

Hier können Sie sich über konkrete Maßnahmen zur Geschlechtergerechtigkeit in den Institutionen unserer Fakultät und geschlechtsspezifische Förderprogramme zur Erhöhung des Frauenanteils in den oberen akademischen Qualifikationsstufen informieren und finden eine Ansprechpartnerin, wenn Sie an unserer Fakultät aufgrund Ihres Geschlechts diskriminiert werden.



› Dr. Stefan Brämer (<https://lsf.ovgu.de/qislsf/rds?>

state=verpublish&status=init&vmfile=no&moduleCall=webInfo&publishConfFile=webInfoPerson&publishSubDir=personal&keep=y&purge=y&personal.pid:22)

Der Familienbeauftragte unterstützt Sie bei der Gestaltung und Bewältigung des Studiums bei gleichzeitiger Einbindung in anspruchsvolle Familienpflichten wie Kinderbetreuung oder Pflege von Angehörigen, und informiert über entsprechende Regelungen und Unterstützungsmaßnahmen, die unsere Universität nötigenfalls vom ersten Semester bis zum Examen für Sie bereithält.



› Dr. Steffi Kaltenborn (<https://lsf.ovgu.de/qislsf/rds?>

state=verpublish&status=init&vmfile=no&moduleCall=webInfo&publishConfFile=webInfoPerson&publishSubDir=personal&keep=y&purge=y&personal.pid:113)

Von der Ansprechpartnerin der FHW für Inklusion bekommen Sie Hinweise, wie Sie angesichts zeitweiliger oder dauerhafter körperlicher oder psychischer Einschränkungen Ihr Studium absolvieren können und welche Hilfsangebote und Sonderregelung es seitens der OVGU in besonderen gesundheitlichen Situationen gibt.



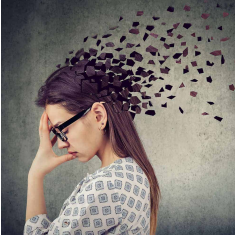
› Prof. Dr. Susanne Peters (<https://www.hw.ovgu.de/Fakult%C3%A4t/Dekanat/Dekan+Frank+B%C3%BCnning.html>)

Die Beauftragte für wissenschaftliches Fehlverhalten informiert, berät und unterstützt bei Fragen zum Thema wissenschaftliches Fehlverhalten. Hierzu zählt beispielsweise, wenn eine Person "in einem wissenschaftserheblichen Zusammenhang vorsätzlich oder grob fahrlässig Falschangaben macht, sich fremde wissenschaftliche Leistungen unberechtigt zu eigen macht oder die Forschungstätigkeit anderer beeinträchtigt." (› Verfahrensordnung zum Umgang mit wissenschaftlichem Fehlverhalten (VerfOWF) der DFG (https://www.dfg.de/formulare/80_01/80_01_de.pdf)).



› Webseite der Sozialberatung (<https://www.studentenwerk-magdeburg.de/soziales/sozialberatung/>)

Angebot der Sozialberatung bei z. B. Finanzierungshilfen, staatliche Sozialleistungen, finanziellen Notlagen, chronischen Erkrankungen, Studium und Schwangerschaft/Elternschaft, Anliegen behinderter und chronisch kranker Studierender.



› Webseite der Psychosozialen Beratung (PSB) (<https://www.studentenwerk-magdeburg.de/soziales/psb/>)

Angebot der Psychosozialen Studienberatung bei z. B. Motivationstiefs, Überforderungsgefühlen, Ängsten und Sorgen oder andere Belastungssituationen.

Anschrift und Kontakt

Otto-von-Guericke-Universität Magdeburg

Fakultät für Humanwissenschaften

Zschokkestraße 32

39104 Magdeburg

Fakultätsmanagerin

Dr. Ramona Myrrhe

Gebäude 40, Raum 002

Sekretariat

Birgit Conrad

Gebäude 40, Raum 005

Tel.: +49-391-67-56542

✉ dekanat-hw@ovgu.de

Kontakt BfG

Büro für Gleichstellungsfragen

Otto-von-Guericke-Universität Magdeburg

Gebäude 18, Raum 240

Tel.: +49 39167-58944

✉ gleichstellungsbeauftragte@ovgu.de

› [Homepage](#)

Allgemeine Studienberatung

Hier erhalten Sie Unterstützung bei der Gestaltung des Studiums, bei auftretenden Studienproblemen (Arbeitsstörungen, Prüfungsängste, Zeitmanagement) sowie bei persönlichen Problemen. Wir beraten Sie individuell und versuchen gemeinsam einen Weg zu finden!

Sprechzeiten:

Mo, Di, Do & Fr 10 - 12 Uhr

Mo, Di & Do 13 - 16 Uhr

Mi geschlossen

› [Webseite Allg. Studienberatung](#)

Campus Service Center

Fachschaftsrat der FHW

Nightline

Studierendenrat der OVGU

Hängematte

Hilfsangebote des Studentenwerks